

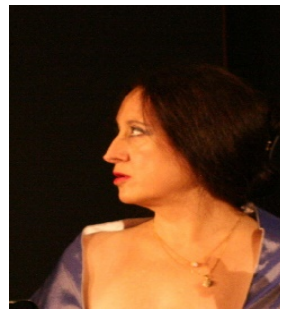
PARIS

**STAGES INTENSIFS DE CHANT**  
**(Recherche physiologique)**  
**SUR WEEK-END (2 jours)**

De 13 h30 à 18 h 30

Studio privé avec piano à queue  
(À 2 minutes à pied du Métro Mairie de Montreuil)

Lyrique  
Variétés



Stages intégralement enregistrés (audio et vidéo)

Accompagnés par Jean-Yves SEBILLOTE, pianiste de l'Opéra de Paris (ou spécialiste de même niveau)

Niveaux (selon la date) : 1<sup>er</sup> à 3<sup>ème</sup> CYCLES, DEM, CPES..., en Conservatoire (ou équivalent en privé), à PROFESSIONNEL en difficultés

**(RE)TROUVER SA VÉRITÉ VOCALE** par la recherche physiologique de l'émission vocale dont les conséquences sur le fonctionnement de l'ensemble de l'appareil vocal, sont immédiatement audibles.

**APPRENDRE À DÉCELER les premiers SYMPTÔMES** d'un dysfonctionnement physiologique - dont la santé des cordes vocales dépend totalement.

**COMPRENDRE COMMENT SE RÉÉDUQUER** en corrigeant les « ficelles » qui mènent à une dégradation vocale par « forçage vocal » dont l'aboutissement est le déséquilibre du larynx, et donc, la perte de la voix, en même temps que la perte du plaisir de chanter

Par Graziella GONZALEZ, artiste lyrique, élève de l'un des rares disciples de Charles Cambon, baryton de l'Opéra de Paris, diplômée du Conservatoire National Supérieur de Musique et de l'École Normale de Musique/Cortot de Paris, Académies Internationales --- Professeur et Prestataire indépendant de Formation Professionnelle N°11770687577-- SCORF/CNFPI (Qualiopi) – Centre National de la Musique

Vidéos comparatives sur site

**AVIS EN BREF (2008–2023) : Johann LE ROUX**, baryton-basse, carrière lyrique interrompue en 2013, ayant retrouvé la scène en 2021 (dès 34 h de rééducation vocale) : « ... vraiment intéressant d'observer la manière dont la voix des stagiaires se transformait... je suis (enfin) sur le chemin de ma "vérité vocale" ... concert du 12... Mon ancienne prof ... dit qu'elle n'avait jamais entendu ma voix ainsi... elle n'était pas certaine qu'il s'agissait bien de moi ! » --- « ... interview de Mark REIZEN ... CE QU'IL DECRIE EST TOUT-À-FAIT DANS LA LIGNEE DE TON ENSEIGNEMENT » ---- **Ai WU**, Compagnie des Lys, CNIPAL, prix internationaux, 2019 : « C'est EXACTEMENT ce que m'avaient dit Yvonne MINTON, ET Janine REISS » ---- « AVANT le PROJET DU DISQUE ..., j'ai travaillé ... par SKYPE (10 séances de travail) ... ÉTONNÉE PAR LA QUALITÉ DU TRAVAIL ET LE RÉSULTAT... Le travail avec Graziella m'a permis de TROUVER une VOIX BIEN TIMBRÉE, remplie d'HARMONIQUES, chaude, LIBRE et FACILE. J'ai RETROUVÉ LE PLAISIR DE CHANTER sans forcer, ... GRANDE DIFFÉRENCE ... DANS LA VOIX ET DANS LE CORPS. Depuis, je MAÎTRISE BEAUCOUP MIEUX ma voix et je suis BEAUCOUP PLUS CONFIANTE » (Académie POULENC 2022) ---- **Alain ANTELME**, 2019 : « Quand je réécoute, Hermann PREY, c'est comme cela, ... vision DIESKAU en Comte, TE KANAWA »

**DATE LIMITE ET INSCRIPTION SUR SITE ou par courrier** - Plusieurs formules au choix

TOUS RENSEIGNEMENTS <https://www.graziellagonzalez-sopranolyrique.eu>

06 83 36 27 41

# DÉROULEMENT DU STAGE

**Participants actifs : 2/3 stagiaires minimum 6 stagiaires maximum**

**Auditeurs** (assistent sans aucune participation active) **selon les places disponibles**

**Démonstration permanente - Imitation des erreurs commises - Explications - Correction**

**Enregistrement des Stages** intégralement vidéo et audio

- **Bilan vocal**

- **Recherche des problèmes** soulevés par le stagiaire et/ou trouvés au cours du bilan vocal

- **Explications concernant la recherche physiologique du chant :**

Respiration physiologique et ses conséquences immédiates sur le fonctionnement physiologique du larynx mais aussi ses répercussions sur la vie de chaque jour

Fonctionnement physiologique du larynx

- **Travail technique** (individuel et/ou collectif):

Travail de recherche basé sur le fonctionnement physiologique du larynx

Travail de recherche des clés personnalisées susceptibles d'apporter une amélioration immédiate

- **Travail pratique** (individuel) :

Application sur des œuvres choisies par le stagiaire ou en accord avec le professeur

(de préférence pas trop rapides, Répertoire soliste et choral..., Lieder, mélodies, Opérettes, Opéras ....)

# STAGES SUR WE (2JOURS)

## PROGRAMME

**1 à 3 œuvres au maximum dont 1 Lied ou mélodie, opérettes, opéras, dans différentes langues** (dont une œuvre ni trop grave ni trop aigue, pas trop rapide)

**Textes à savoir en parlant et en chantant**

**Partitions bien cadrées et parfaitement LISIBLES** (par respect pour le pianiste) **À ENVOYER AU MINIMUM DANS LE MOIS QUI PRÉCÈDE le début du stage, en DEUX exemplaires, par Internet ou à l'adresse figurant sur le bulletin d'inscription**

## ORGANISATION JOURNALIERE

(Modifications possibles en fonction du nombre de jours, des niveaux et du nombre de stagiaires)

### 1er jour

**13 h 30 - 14 h 30**      **Audition, Bilan vocal**

**14 h 30 - 15 h 30** **Explications concernant les bases physiologiques du Chant**

**15 h 30 - 18 h 30**      **Travail technique de base** du chant physiologique : approche du travail physiologique du larynx, souffle et rééducation, sur exercices (collectif et individuel)

**Application sur les œuvres choisies (travail individuel)**

### 2ème jour

**13 h 30 - 14 h 30** **Travail technique de base** du chant physiologique : approche du travail physiologique du larynx, souffle et rééducation, sur exercices (collectif et individuel: débutant II à professionnel)

**14 h 30 - 18 h 30**      **Application sur les œuvres choisies (travail individuel)**

**BULLETIN D'INSCRIPTION 1**

**STAGES INTENSIFS DE CHANT** (Recherche physiologique) **sur WE 2 JOURS**

**A imprimer ou recopier sur papier libre** (1 bulletin, par stage, par personne pour groupes constitués ou non constitués), **à envoyer :**  
Graziella GONZALEZ, 1 place Charles de Gaulle 77100 MEAUX

**OU SUR LE SITE**

Demande de renseignements : <https://www.graziellagonzalez-sopranolyrique.eu>

Nom, prénom : .....

Adresse : .....

Tél : ..... Email : .....

Niveau ..... œuvres choisies : .....

Motivation.....

1. Ci-joint un chèque de .... € établi à l'ordre de Graziella GONZALEZ et correspondant au **règlement intégral** des frais pédagogiques pour le **stage journalier de chant physiologique**. Date ..../.../20... au .../.../20... **ayant lieu à.....**

2. Ci-joint un chèque de .... € établi à l'ordre de Graziella GONZALEZ et correspondant **aux arrhes de réservation de 50%** pour les frais pédagogiques au **stage de Chant physiologique** : Date ..../.../20... au .../.../20... **ayant lieu à.....**

Le solde dû sera réglé AVANT le commencement du premier jour de stage

2 jours du ..... /...../20..... au ...../ ...../20..... 13 h 30 à 18 h 30

10 h de stage 220 € par personne \* \*\*

200 € étudiant, demandeur d'emploi, **ancien stagiaire ou élève de Graziella**

180 € /par personne (groupes à 2 et plus)

100 €/par Auditeur (assiste au stage, sans participation)

Suppléments possibles : 50 € à régler au pianiste proposé si nécessaire par Graziella GONZALEZ et accepté par le stagiaire

Au prorata du nombre de stagiaires, entre 16 € 50 et 50 €/par personne/par stage, au titre de participation aux frais de location du studio, à régler indépendamment au loueur

Voir, sur le site, le Chapitre « (VI) Informations et Conditions Générales » spécifiques aux stages collectifs

**Demande de PRISE EN CHARGE DU STAGE** Devis/Facture sur demande

Inscription définitive après réception du règlement intégral ou des arrhes. Le nombre de participants étant limité, la date d'inscription reste la priorité.

J'ai pris connaissance, sur le site, du chapitre « (VI) Informations et Conditions Générales » spécifiques aux stages collectifs, et en accepte tous les termes

Date ..../... /20....., à .....

Signature

\* Hors hébergement

\*\* Possibilité de payer en 2 fois sans frais